

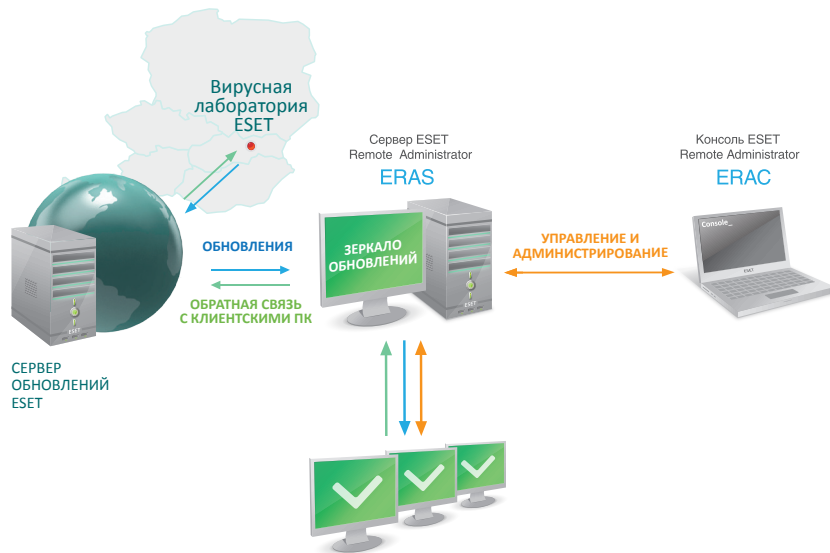
ESET Remote Administrator — администрирование и централизованное управление

ESET Remote Administrator — это мощное, масштабируемое средство для удаленного управления продуктами ESET в сетевых средах различной сложности.

С единой консоли администрирования ESET можно удаленно устанавливать и управлять решениями ESET на рабочих станциях и серверах под управлением ОС Windows, Linux, BSD, Solaris и MacOS, запускать сканирование рабочих станций и серверов, удаленно настраивать конечные точки, быстро реагировать на события безопасности в сети, создавать отчеты, обновлять базы вирусных сигнатур, создавать внутри сети серверы для локального обновления продуктов ESET («зеркала»), которые позволяют существенно сократить внешний интернет-трафик.

ESET Remote Administrator входит в состав продуктов ESET NOD32 Business Edition и ESET NOD32 Smart Security Business Edition, а также в ESET NOD32 Small Business Pack (коробочное решение на 5 и 10 лицензий для небольших компаний), и позволяет:

- устанавливать решения ESET, а также продукты других производителей на сервера и рабочие станции
- осуществлять удаленную установку и администрирование
- создавать зеркало (внутренний сервер) обновлений
- в реальном времени производить мониторинг состояния сетевой безопасности
- отслеживать местонахождение незащищенных компьютеров с учетом топологии сети
- получать подробную статистику, отчеты о событиях системы и средств защиты в наглядном графическом формате.



В ESET Remote Administrator реализованы следующие возможности:

- репликация между серверами ERA
- синхронизация с Active Directory
- аутентификация пользователя на основе доменной аутентификации Windows **Новое**
- создание параметрических групп, позволяющих просматривать компьютеры, отвечающие необходимым параметрам **Новое**
- централизованный карантин **Новое**
- гибкая политика управления конфигурациями конечных точек сети
- администрирование серверов и рабочих станций Linux\BSD\ Solaris
- создание индивидуальных пакетов установки
- детальная диагностика процесса удаленной установки

Системные требования:

ESET Remote Administrator Console

Операционная система

- 32-битная операционная система
 - Windows NT4 SP6 и выше
- 64-битная операционная система
 - Windows XP и выше

База данных

Microsoft Access (встроена по умолчанию), MySQL, ORACLE, MS SQL

Windows Installer 2.0

ESET Remote Administrator Server

Операционная система

- 32-битная операционная система
 - Windows NT4 SP6 и выше
- 64-битная операционная система
 - Windows XP и выше

База данных

Microsoft Access (встроена по умолчанию), MySQL, ORACLE, MS SQL

Windows Installer 2.0

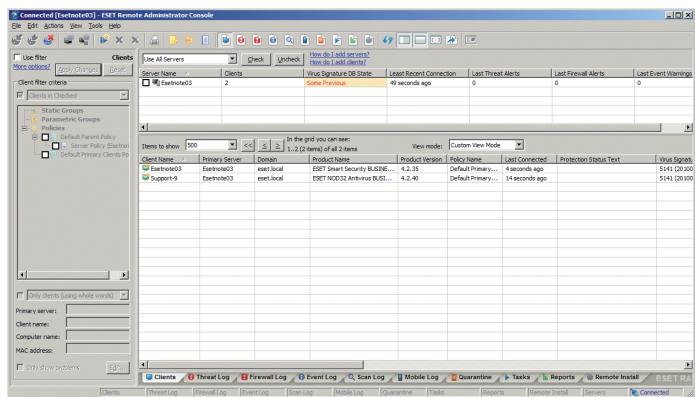
Internet Explorer

Рекомендуется версия 6.0, минимум версия 4.0

Низкое ресурсопотребление

Для успешной работы ESET Remote Administrator Server, установленного на ОС Microsoft Windows Server 2003 и администрирующего 500 клиентских рабочих станций, требуется:
процессор 1 GHz, 1 GB RAM, 2 GB свободного места на диске и сетевой адаптер 100Mbps.

Что нового в ESET Remote Administrator версии 4?



← Главное окно ESET Remote Administrator

Синхронизация с Active Directory

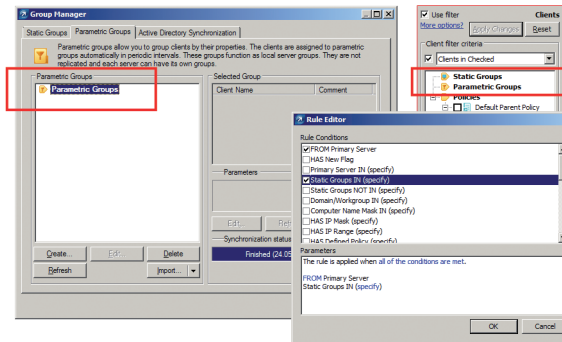
Синхронизация ESET Remote Administrator с Active Directory теперь предоставляет администратору более широкие возможности. Можно осуществлять синхронизацию по расписанию, а также импортировать все группы из Active Directory, либо дополнять уже имеющиеся.

Мастер объединения правил файрвола ESET

Появилась возможность создавать правила для персонального файрвола, входящего в состав решения ESET NOD32 Smart Security Business Edition. Данная возможность реализована с помощью новой функции Firewall Rules Merge Wizard, которая позволяет объединять правила файрвола для разных компьютеров сети в единую группу без необходимости прописывать их вручную.

Менеджер групп и политик

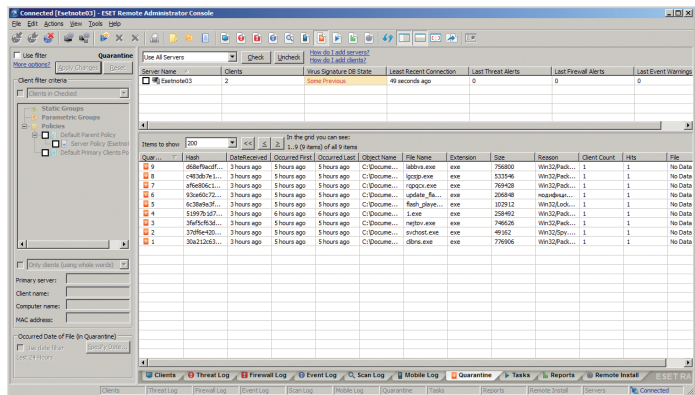
В четвертую версию ESET Remote Administrator добавлены функции, которые позволяют осуществлять более тонкое и гибкое управление антивирусными решениями. С помощью нового инструмента «менеджер группы» можно объединять ПК по различным критериям и настройкам. Возможность настройки распространяется не только на группы, но и на политики, которые также могут фильтроваться по различным параметрам.



← Инструмент «менеджер групп и политик»

Централизованный карантин

В новую версию ERA добавлен централизованный карантин, куда поступает информация об удаленных или вылеченных файлах со всех ПК корпоративной сети. Благодаря полученной информации администратор может провести анализ всех потенциально опасных файлов, а также определить, с каких компьютеров поступает самое большое количество угроз и оперативно предпринять меры по повышению уровня безопасности. Для удобства администратора информация о файлах, отправленных в карантин, отображается в виде таблицы, где указаны дата и время поступления, путь к исходному расположению файла в системе, его размер в байтах, причина помещения в карантин и количество обнаруженных вирусов на ПК пользователей в сети.



← Главное окно ESET Remote Administrator. Централизованный карантин

ESET NOD32 Mobile для решения корпоративных задач

Добавлена возможность управлять не только антивирусными продуктами для ПК, но и решением ESET NOD32 Mobile для смартфонов и коммуникаторов, что позволяет использовать данное ПО в корпоративном сегменте.

Кроссплатформенное удаленное администрирование

С помощью единой консоли можно удаленно администрировать все актуальные, а также предыдущие версии продуктов ESET, запущенные на рабочих станциях и серверах предприятия, вне зависимости от операционной системы. Реализована поддержка ОС Windows, Linux, BSD, Solaris и MacOS, а также платформ для мобильных телефонов.



Контакты технической поддержки

Телефон: +7 (495) 981-01-57 (звонок из Москвы)
8-800-200-01-57 (бесплатно по всей России)

8-800-200-01-57-1 (бесплатный номер для стран СНГ: Белоруссия, Казахстан, Киргизия, Молдавия)

www.esetnod32.ru