

ESET NOD32 Antivirus 4

для Linux Desktop

Краткое руководство



ESET NOD32 Antivirus 4 обеспечивает самую современную защиту компьютера от вредоносных программ. Основанное на ядре сканирования ThreatSense®, впервые использованном в отмеченной многими наградами системе защиты от вирусов NOD32, программное обеспечение ESET NOD32 Antivirus 4 по-прежнему предоставляет беспрецедентную защиту от угроз «нулевого дня» без необходимости в постоянном обновлении сигнатур для распознавания угроз. В этом руководстве представлены пошаговые инструкции по быстрой установке и конфигурированию программного обеспечения.



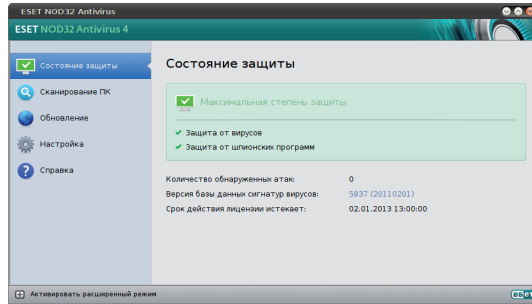
Защита от вирусов —

упреждающее выявление и обезвреживание большого количества известных и даже неизвестных угроз, представляемых вредоносными программами, по сравнению с любым другим программным продуктом для обеспечения безопасности.



Защита от шпионских программ —

защита от скрытых лазеек, загрузчиков, средств использования уязвимостей, взломщиков, угонщиков браузера, средств кражи паролей, клавиатурных шпионов и использования прокси-серверов.



Состояние защиты дает пользователю возможность понять текущий уровень защиты компьютера.



Сканирование компьютера — важная составляющая любого решения по защите от вирусов. Оно используется для проверки файлов и папок на дисках компьютера пользователя.



В разделе «Обновление» содержится важная информация об обновлениях программы. Регулярное обновление имеет принципиально важное значение для программы, потому что обеспечивает максимально высокий уровень защиты от новейших угроз.



Параметры позволяют настроить уровни защиты компьютера.



В разделе «Служебные программы», который доступен в расширенном режиме, можно использовать дополнительные функции: файлы журнала, карантин и планировщик.



Комплексная справка и поддержка ESET NOD32 Antivirus. Также непосредственно из этого раздела можно обратиться в службу технической поддержки ESET.

Установка

Прежде чем приступить к процессу установки, закройте все открытые программы. В ESET NOD32 Antivirus есть компоненты, которые могут конфликтовать с другими установленными антивирусными программами при их наличии. Настоятельно рекомендуется удалить любые другие программы, чтобы предотвратить возможные проблемы. Установить ESET NOD32 Antivirus можно с установочного компакт-диска или с помощью файла, доступного на веб-сайте ESET.

Для запуска мастера установки выполните одно из перечисленных далее действий.

- Если установка выполняется с установочного компакт-диска, вставьте этот диск в дисковод. Дважды щелкните значок установки ESET NOD32 Antivirus, чтобы запустить программу установки.

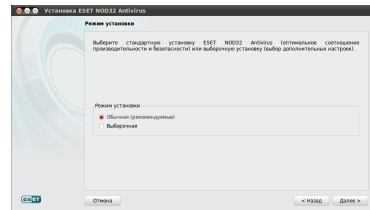
- Если установка выполняется с помощью загруженного файла, щелкните его правой кнопкой мыши, выберите в контекстном меню пункт **Свойства**, перейдите на вкладку **Разрешения**, установите флажок **Разрешить исполнение файла как программы** и закройте окно. Дважды щелкните файл, чтобы запустить программу установки.

После того, как вы примете лицензионное соглашение, программой установки будет предложено два вида режима установки.

Обычная: в ходе установки будут настроены только самые важные параметры. Для прочих параметров будут использованы предварительно заданные рекомендуемые значения. Этот режим обеспечивает рекомендуемый уровень комплексной защиты и подходит большинству пользователей.

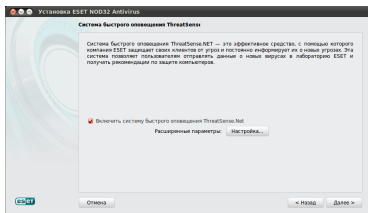
Выборочная: позволяет настроить в ходе установки все расширенные параметры.

В данном руководстве описывается обычная установка.



ThreatSense.Net

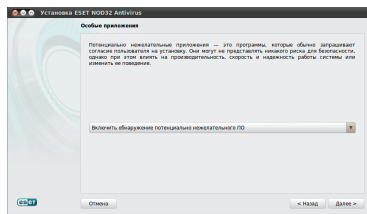
Система быстрого оповещения ThreatSense.Net играет важную роль в наших исследованиях, направленных на разработку новых технологий обнаружения, которые позволяют заранее обнаруживать вредоносные программы, обеспечивая тем самым лучшую защиту. Рекомендуется оставить систему быстрого оповещения ThreatSense.Net включенной.



Нажмите кнопку **Далее** для перехода к следующему действию.

Обнаружение потенциально нежелательных приложений

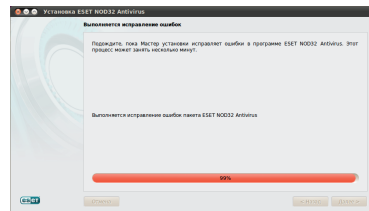
Поскольку некоторые потенциально нежелательные приложения используются допустимым образом и могут не представлять угрозы безопасности, для включения их обнаружения нужно согласие пользователя. Рекомендуется выбрать вариант **Включить обнаружение потенциально нежелательного ПО**.



Нажмите кнопку **Далее** для перехода к следующему действию.

Завершение установки

После настройки всех необходимых параметров можно приступить собственно к установке, нажав кнопку **Установить**. Ход установки будет показан с помощью индикатора выполнения.



После завершения установки нужно перезагрузить компьютер. Нажмите кнопку **Завершить**, чтобы закрыть программу установки ESET NOD32 Antivirus, после чего щелкните **Да** в окне **Информация программы установки**.

Активация программы

После перезагрузки компьютера на экран будет выведено окно **Активация программы**.

1. Если вы приобрели коробочную розничную версию программы, к ней прилагается ключ активации, а также пошаговые инструкции по активации. Обычно ключ активации расположен внутри упаковки программного продукта или на ее тыльной стороне. Для успешного выполнения активации ключ активации нужно вводить именно в том виде, в котором он предоставлен.

2. Если имя пользователя и пароль уже получены, выберите вариант **Активировать с помощью имени пользователя и пароля** и введите сведения о лицензии в соответствующие поля. Этот вариант аналогичен использованию ссылки **Настройка имени**

пользователя и пароля... в окне **Обновление** программы.

3. Если вы хотите ознакомиться с ESET NOD32 Antivirus, прежде чем покупать программу, выберите вариант **Активировать пробную лицензию**. Введите свое имя и адрес электронной почты. Данные вашей пробной лицензии будут высланы по этому адресу. Программа ESET NOD32 Antivirus будет активирована на ограниченный период времени. Каждый пользователь может активировать только одну пробную лицензию.

Если вы не хотите активировать программу в данный момент, нажмите кнопку **Отмена**. Активировать ESET NOD32 Antivirus можно непосредственно в программе, щелкнув правой кнопкой мыши значок ESET NOD32 Antivirus, расположенный в строке

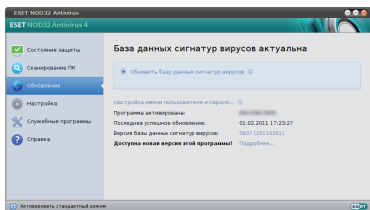
меню (в верхней части экрана), и выбрав пункт **Активация программы...**

Если у вас нет лицензии, но вы хотите купить ее, выберите вариант **Приобрести лицензию**. В результате откроется веб-сайт местного дистрибьютора ESET.

Ввод имени пользователя и пароля для обновления

Если после установки вы не вводили имя пользователя и пароль, это можно сделать непосредственно в меню программы.

В левой части окна ESET NOD32 Antivirus выберите пункт **Обновление** и нажмите ссылку **Настройка имени пользователя и пароля...** справа.



Введите имя пользователя и пароль в соответствующие поля и нажмите кнопку **ОК** для подтверждения. И в имени пользователя, и в пароле учитывается регистр. Вводить их следует внимательно и точно.

Рекомендуется скопировать и вставить данные из сообщения с информацией о лицензии.

Имя пользователя и пароль нужно ввести правильно, чтобы иметь возможность получать обновления и обеспечивать непрерывную защиту компьютера от появляющихся новых угроз. Также ввести имя пользователя и пароль нужно будет при продлении лицензии.

Обновление

По умолчанию программа ESET NOD32 Antivirus настроена на получение регулярных обновлений (каждые 60 минут). Если после установки вы ввели свои имя пользователя и пароль, но обновление еще не было выполнено, рекомендуется запустить процесс обновления вручную.


- Выберите пункт **Обновление** в левой части главного окна ESET NOD32 Antivirus.
- Нажмите **Обновить базу данных сигнатур вирусов**.

Модуль обновления подключится к Интернету, обратится к доступному серверу обновлений ESET и выполнит загрузку файлов обновления, имеющих цифровые подписи. В этих файлах содержатся новейшие сигнатуры вредоносных программ, а также новые определения для расширенной эвристики и других программных модулей.

Сразу после установки поступившего обновления программа ESET NOD32 Antivirus отображает новую версию базы данных сигнатур вирусов в строке меню.

Запуск ESET NOD32 Antivirus

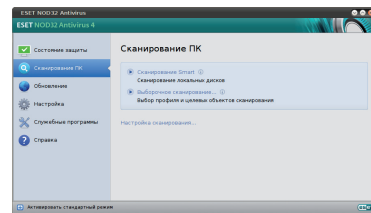
ESET NOD32 Antivirus приступает к защите компьютера сразу после активации. В любой момент можно открыть программу ESET NOD32 Antivirus, чтобы проверить состояние защиты или выполнить различные задачи по сканированию и обслуживанию.

Чтобы открыть ESET NOD32 Antivirus, щелкните значок ESET NOD32 Antivirus  в строке меню (в верхней части экрана).

Сканирование компьютера

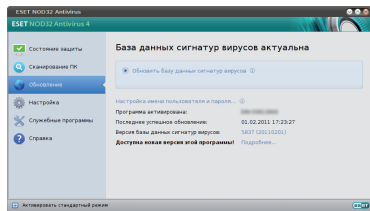
После успешного выполнения установки и обновления рекомендуется провести полное сканирование компьютера для проверки наличия существующих угроз. Для этого нажмите **Сканирование ПК** в главном окне ESET NOD32 Antivirus и выберите вариант **Сканирование Smart**. ESET NOD32 Antivirus приступит к сканированию всех локальных жестких дисков. В течение всего времени выполнения сканирования в окне состояния отображается индикатор выполнения, а также накопленная на данный момент статистика о проверенных файлах и обнаруженных зараженных файлах. Во время сканирования вы сможете продолжить работать, как обычно. При обнаружении угрозы ESET NOD32 Antivirus поместит

данный файл на карантин и выведет на экран предупреждение.

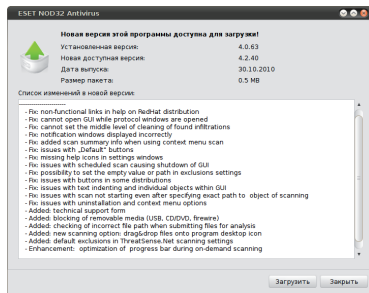


Проверка наличия новой версии

Для обеспечения максимальной защиты важно использовать новейшую сборку ESET NOD32 Antivirus. Для проверки наличия новой версии выберите пункт **Обновление** в главном меню в левой части окна. Если доступна новая сборка, в нижней части окна будет выведено сообщение *Доступна новая версия этой программы!* Нажмите ссылку **Подробнее...**, чтобы вывести на экран отдельное окно с информацией о номере версии новой сборки и перечнем изменений в этой версии.



Чтобы закрыть это окно и загрузить обновление позднее, нажмите кнопку **Закрыть**. Если нажать кнопку **Загрузить**, файл будет загружен в папку загрузок (или в выбранную в браузере папку по умолчанию).



Когда файл будет загружен, запустите его и следуйте указаниям по установке. Ваши имя пользователя и пароль будут автоматически перенесены в новую установленную версию. Рекомендуется регулярно проверять наличие обновлений, особенно непосредственно после выполнения установки.


Отображение состояния защиты


Текущее состояние защиты, обеспечиваемое ESET NOD32 Antivirus, показывается следующими способами.


- Значок в строке меню
- Отчет в окне **Состояние защиты**

Если какой-либо модуль защиты отключен, в окне **Состояние защиты** будет показано название отключенного модуля, а также ссылка, которая позволяет повторно включить его.

Возможные варианты состояния защиты показываются тремя цветами, как описано далее.

 **зеленый:** защита от вирусов работает корректно, компьютер защищен от вредоносных программ и сетевых атак. Такое состояние показывает, что включены все модули защиты, а база данных сигнатур вирусов актуальна.

 **желтый:** защита в режиме реального времени включена, но не обеспечивается максимальный уровень защиты. Значок желтого цвета отображается, если программе ESET NOD32 Antivirus нужно вмешательство пользователя.

 **красный:** защита в режиме реального времени выключена. Поскольку корректная работа этих модулей имеет принципиально важное значение для безопасности компьютера, рекомендуется сразу же включить неактивный модуль.

Устранение проблем

Специалисты службы технической поддержки ESET готовы помочь вам в устранении возможных проблем. Прежде чем обращаться в службу технической поддержки, рекомендуется сначала попытаться найти решение на веб-сайте ESET. Это поможет устранить возникшую проблему очень быстро, буквально за пару минут.

Решения различного рода проблем, указания и советы можно найти в базе знаний на странице **<http://kb.eset.com>**

Для обращения в службу технической поддержки ESET заполните форму на странице **www.eset.com/support/contact**

